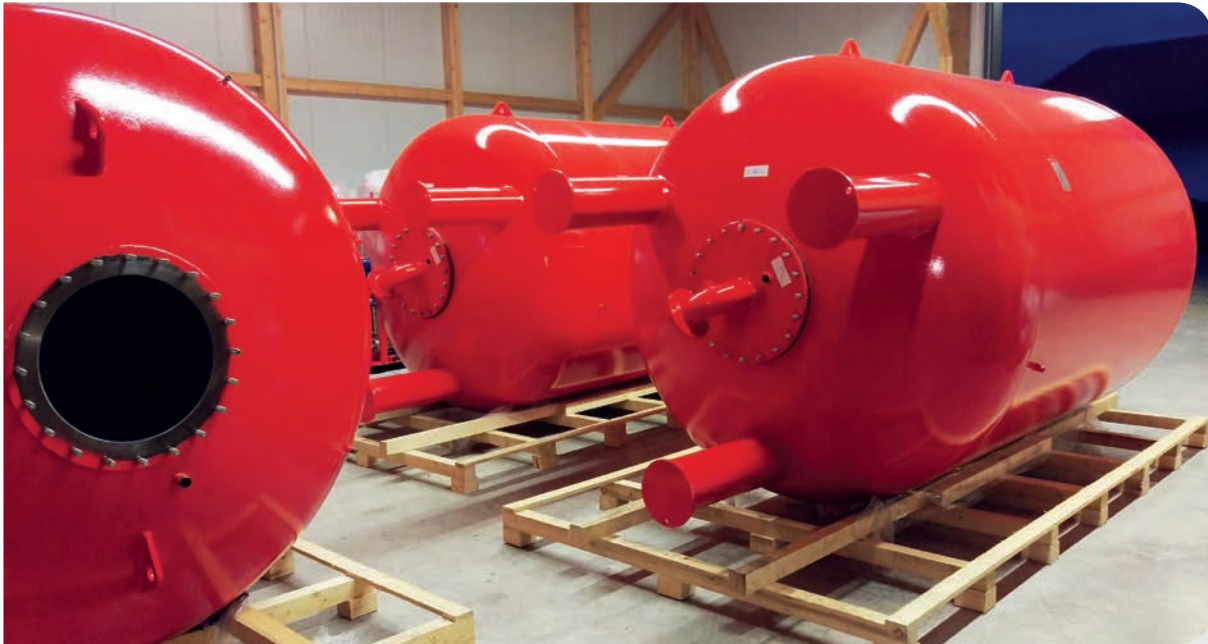


Objekt: FW-Netz, Aalen
Anlage: DHS-III 5.12 30.000-3



TECHNISCHE DATEN

| | |
|--|-------------------------------|
| → Gesamtwärmeleistung: | 18.000 kW |
| → Anlagevolumen: | 543m ³ |
| → Pumpenleistung: | 2 x 50%: á 7,6 m ³ |
| → Zul. Absicherungstemperatur: | <110 °C |
| → Temp. Vorlauf/Rücklauf: | 100/70-60°C |
| → Proz. Ausdehnung 425 m ³ bei 100°C: | 4,34 % |
| → Proz. Ausdehnung 118 m ³ bei 70°C: | 2,25 % |
| → Expansionsvolumen: | 23.747 Liter |
| → Wasservorlage: | 2.715 Liter |
| → Nenninhalt erforderlich Vnsoll: | 26.462 Liter |
| → Stat. Höhe: | 4,0 barÜ |
| → Mindestbetriebsdruck: | 4,2 barÜ |
| → Haltedruck: | 4,5-4,7 barÜ |
| → Max. Druckbegrenzer (Anlage): | 9,0 barÜ |
| → Ansprechdruck SV: | 10,0 barÜ |

VHEAT GmbH & Co. KG

Eggartenweg 22
D-86934 Reichling
Telefon: +49 (0)8194 / 90088-0
Fax: +49 (0)700 / 45 1027 18

www.v-heat.de · e-mail: info@v-heat.de



Objekt: BHKW B2, Heizkraftwerk Neuburg an der Donau Anlage: Vmat DHS-III/10.07 20.000 Liter

Druckhaltestation in Zweipumpenausführung mit automatischer Nachspeise- und Entgasungseinrichtung
2 Elektrische Motorventile mit Notstellfunktion



TECHNISCHE DATEN

| | |
|--------------------|--------------------|
| → Heizleistung: | 13MW |
| → Netzinhalt: | 240m ³ |
| → Speichervolumen: | 470 m ³ |
| → Temperaturen: | 130/40 °C |
| → Haltedruck: | 6,0 bar |
| → Max.-Druck: | 10,0 bar |

Basisstation für Anwendungsfall
Auslegung max. Vorlauf-Temp. 130°C
oder
mittlere Anlagen-Temp. 92,5°C

| | |
|-------------------------------|-------------------|
| Endausbau | 710m ³ |
| Ausdehnungsvolumen bei 130°C | 59m ³ |
| Ausdehnungsvolumen bei 92,5°C | 33m ³ |



VHEAT GmbH & Co. KG

Eggartenweg 22

D-86934 Reichling

Telefon: +49 (0)8194 / 90088-0

Fax: +49 (0)700 / 45 1027 18

www.v-heat.de · e-mail: info@v-heat.de

Objekt: Biowärme Bräunlingen Pufferspeicher Vtherm VHPS 50.000 Liter



TECHNISCHE DATEN

| | |
|--------------------------|--------------|
| → Betriebsüberdruck max: | 3 bar |
| → Betriebstemp. max: | 110 °C |
| → Nenninhalt: | 50.000 ltr |
| → Durchmesser: | 2.900 mm |
| → Höhe: | 8.600 mm |
| → Gewicht: | ca. 9.100 kg |

1 x Mineralwolle-Isolierung
4 x Flanschstutzen DN 100 PN16
2 x Flanschstutzen DN 150 PN 16



VHEAT GmbH & Co. KG

Eggartenweg 22
D-86934 Reichling
Telefon: +49 (0)8194 / 90088-0
Fax: +49 (0)700 / 45 1027 18
www.v-heat.de · e-mail: info@v-heat.de

Objekt: HKW- Bützow

Bauherr: Bützower Wärme GmbH

Druckhaltestation Vmat DHS-III 10.07 / 32.000/4 Liter

4 x DSG Membranauffangbehälter á 8.000 Liter

mit Wärmedämmung, Membranbruchmelder und Steuerrohr incl. Rollenwasserstandsanzeiger, Erweiterungsmodule mit Trennverstärker für Druck und Niveau

1 x VHTM Steuerbehälter 1.000 Liter

Baujahr 2013



2 Pumpen á 12,0 m³/h

2 Elektrische Motorventile mit Notstellfunktion á 16,0 kvs

TECHNISCHE DATEN

| | |
|---|-------------------------------|
| → Gesamtwärmeleistung | 15.000 kW |
| → Netzinhalt | 600 m ³ |
| → Zul. Absicherungstemperatur: | 110°C |
| → Rücklauftemperatur max.: | 60°C |
| → Prozentuale Ausdehnung entspr. 110 - 60 °C: | 5,16 % |
| → Statische Höhe: | 5,0 bar Überdruck |
| → Mindestbetriebsdruck: | 5,6 bar Überdruck |
| → Pumpen Schaltdruck: | 5,8 – 6,0 – 6,2 bar Überdruck |
| → Überströmer: | 6,2 – 6,6 bar Überdruck |
| → Max. Druckbegrenzer (Anlage): | 7,0 bar Überdruck |
| → Sicherheitsventilansprechdruck: | 7,0 bar Überdruck |

VHEAT GmbH & Co. KG

Eggartenweg 22

D-86934 Reichling

Telefon: +49 (0)8194 / 90088-0

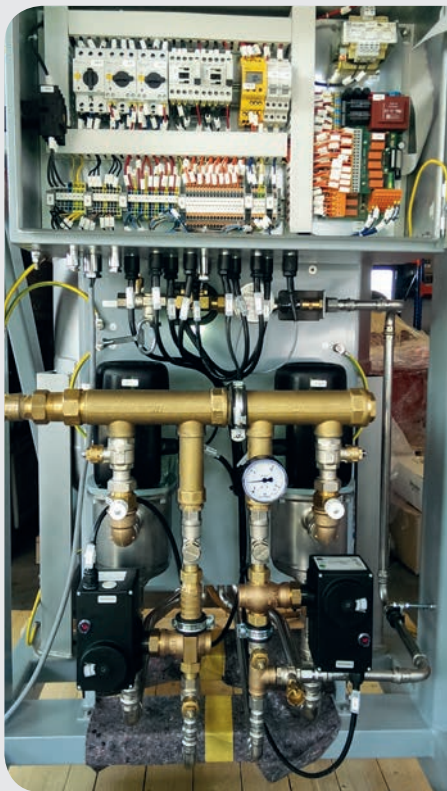
Fax: +49 (0)700 / 45 1027 18

www.v-heat.de · e-mail: info@v-heat.de

Referenz

Objekt: F 125 / Fregatte
Bauherr: Noske-Kaeser
Druckhaltestation Vmat DHS-II 5.0 / 3.00 Liter

Sonderanlage
mit Edelstahl Behälter, elektrische Motorventile,
Rollenwasserstand Anzeige, Sckockrahmen für 30G
Baujahr 2011



VHEAT GmbH & Co. KG

Eggartenweg 22

D-86934 Reichling

Telefon: +49 (0)8194 / 90088-0

Fax: +49 (0)700 / 45 1027 18

www.v-heat.de · e-mail: info@v-heat.de

Referenz

Objekt: Fujitsu, Augsburg
Anlage: Vmat DHS-II/6.0 5.000-1

FUJITSU



VHEAT GmbH & Co. KG

Eggartenweg 22

D-86934 Reichling

Telefon: +49 (0)8194 / 90088-0

Fax: +49 (0)700 / 45 1027 18

www.v-heat.de · e-mail: info@v-heat.de

Objekt: BHKW Greifswald, Thermoinsel Anlage: Vmat DHS-III 5.05

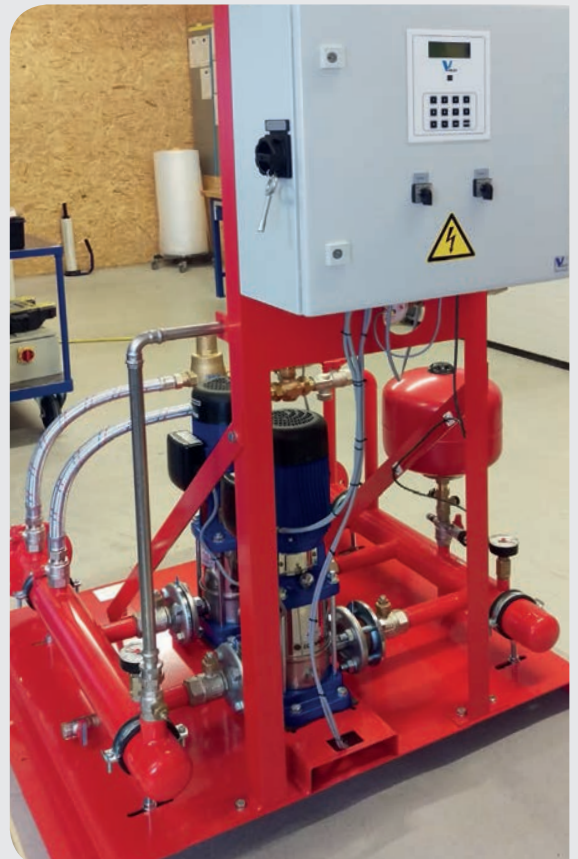
Druckhaltestation in Zweipumpenausführung mit automatischer Nachspeise- und Entgasungseinrichtung,
2 Elektrische Motorventile mit Notstellfunktion als Überströmventil



TECHNISCHE DATEN

Druckhaltestation in Zweipumpenausführung

| | |
|-------------------|--------------------|
| → Leistung: | 5,7 MWA |
| → Anlagenvolumen: | 100 m ³ |
| → Temperatur: | 90-70 °C |
| → Betriebsdruck: | 2,3 bar |
| → SV: | 6 bar |
| → Behälter: | 5000 l |



VHEAT GmbH & Co. KG

Eggartenweg 22

D-86934 Reichling

Telefon: +49 (0)8194 / 90088-0

Fax: +49 (0)700 / 45 1027 18

www.v-heat.de · e-mail: info@v-heat.de

Objekt: Kapl Bau, Bad Leonfelden Anlage: Vmat DHS-I/3.0 500/6

Druckhaltestation in Einpumpen-
ausführung
mit automatischer Nachspeise-
und Entgasungseinrichtung,
Standby Funktion

TECHNISCHE DATEN

- Leistung: 320 kW Biomasse
- Ca. 6100/l (FBH 45°/30°)
- Ca. 5800/l (Kessel, Puffer, Leitungen
zum Heizverteiler)
- Max. Temperatur 95°
- Stat. Höhe 14m
- Si-Ventil 4 bar



VHEAT GmbH & Co. KG

Eggartenweg 22

D-86934 Reichling

Telefon: +49 (0)8194 / 90088-0

Fax: +49 (0)700 / 45 10 27 18

www.v-heat.de · e-mail: info@v-heat.de

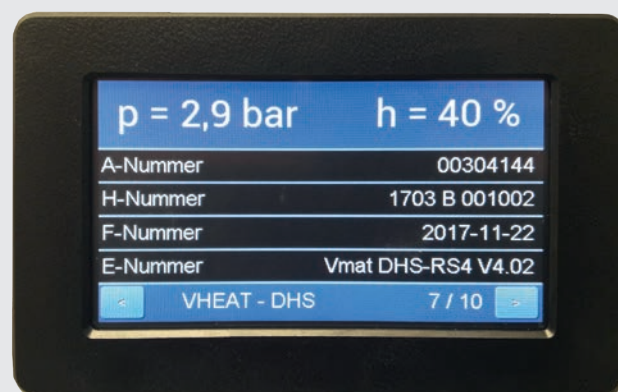
Objekt: Klärwerk, Neuburg an der Donau Anlage: DHS-III 5.07 4.000 + 4.000 DSG B

Druckhaltestation in Zweipumpenausführung
mit automatischer Nachspeise- und Entgasungseinrichtung,
2 Elektrische Motorventile mit Notstellfunktion als Überströmventil



TECHNISCHE DATEN

| | |
|-----------------|-------------------|
| → Heizleistung: | 5,95 MW |
| → Auslegung: | 2,5% |
| → Netzinhalt: | 280m ³ |
| → Temperaturen: | 90/60 °C |
| → Haltedruck: | 4,0 bar |
| → Max.-Druck: | 5,4 bar |
| → SV-Netz: | 6,0 bar |



VHEAT GmbH & Co. KG

Eggartenweg 22
D-86934 Reichling
Telefon: +49 (0)8194 / 90088-0
Fax: +49 (0)700 / 45 10 27 18

www.v-heat.de · e-mail: info@v-heat.de

Referenz

**Objekt: Landessportschule, Sanierung
Olympiazentrum, Linz
Anlagen: DHS-I/3.0 300/6, Vmat DHS-I/3.0 150/6**

**Druckhaltestationen in Einpumpenausführung
mit automatischer Nachspeise- und Entgasungseinrichtung, Standby Funktion**



VHEAT GmbH & Co. KG

Eggartenweg 22

D-86934 Reichling

Telefon: +49 (0)8194 / 90088-0

Fax: +49 (0)700 / 45 1027 18

www.v-heat.de · e-mail: info@v-heat.de

Referenz

Objekt: LBS, Mainz

Anlage: OTTO DSK-E-Plus 500 Liter (Baujahr 1994)

Umrüstung Steuerung + Pumpe



vorher



nachher

VHEAT GmbH & Co. KG

Eggartenweg 22

D-86934 Reichling

Telefon: +49 (0)8194 / 90088-0

Fax: +49 (0)700 / 45 1027 18

www.v-heat.de · e-mail: info@v-heat.de

Objekt: HKW-Leihgestener Weg Bauherr: Stadtwerke Gießen AG Druckhaltestation Vmat DHS-III 16.05 / 20.000 Liter

Sonderanlage
mit Mittendruckhaltung und Hochwasserabspeisung



TECHNISCHE DATEN

| | |
|---|---|
| → Gesamtwärmeleistung: | 75.000 kW |
| → Zul. Absicherungstemperatur: | 120 °C |
| → Rücklauftemperatur max.: | 70 °C |
| → Proz. Ausdehnung entspr. 112 - 50 °C: | 4,07 % |
| → Proz. Ausdehnung entspr. 70 - 50 °C: | 1,08 % |
| → Statische Höhe: | 5,5 bar Überdruck |
| → Mindestbetriebsdruck: | 6,0 bar Überdruck |
| → Pumpen Schaltdruck: | 6,2 – 6,4 – 6,6 – 6,8 – 7,0 bar Überdruck |
| → Überströmer: | 7,0 - 7,5 bar Überdruck |
| → Max. Druckbegrenzer (Anlage): | 9,5 bar Überdruck |
| → Sicherheitsventilansprechdruck: | 10,0 bar Überdruck |

4 Pumpen á 16.5 m³/h
2 Elektrische Notstellventile á kvs-Wert 30
4 Überströmventile Federbelastet á 16 m³/h



VHEAT GmbH & Co. KG

Eggartenweg 22

D-86934 Reichling

Telefon: +49 (0)8194 / 90088-0

Fax: +49 (0)700 / 45 1027 18

www.v-heat.de · e-mail: info@v-heat.de

Objekt: Polizeischule, Brühl
Anlage: Entgasungsstation VEGS HM7



TECHNISCHE DATEN

Entgasungs- und Nachspeiseanlage

- 10.000 l MAG vor Ort
- Gesamtwasserinhalt: 70.000 l
- Psv = 4,5 bar
- Po = 1,5 bar
- Anlage ist für 90°C Rücklauftemperatur geeignet
- Nachspeisemenge 2000 l/Std.

VHEAT GmbH & Co. KG

Eggartenweg 22

D-86934 Reichling

Telefon: +49 (0)8194 / 90088-0

Fax: +49 (0)700 / 45 10 27 18

www.v-heat.de · e-mail: info@v-heat.de

Referenz

Objekt: Pratteln (Schweiz), Neubau Heizzentrale
Anlage: DHS-III 10.07 40.000/5
+ V-expomag B 1050/10 (3x 350 B, Batterieschaltung)

Druckhaltestation in Zweipumpenausführung
mit automatischer Nachspeise- und Entgasungseinrichtung
2 Elektrische Motorventile mit Notstellfunktion



TECHNISCHE DATEN

| | |
|-----------------------|-------------------|
| → Wärmeerzeuger: | 25,6 MW |
| → Gesamt Volumen: | 880m ³ |
| → Temperaturen VL/RL: | 95/70 |

VHEAT GmbH & Co. KG

Eggartenweg 22

D-86934 Reichling

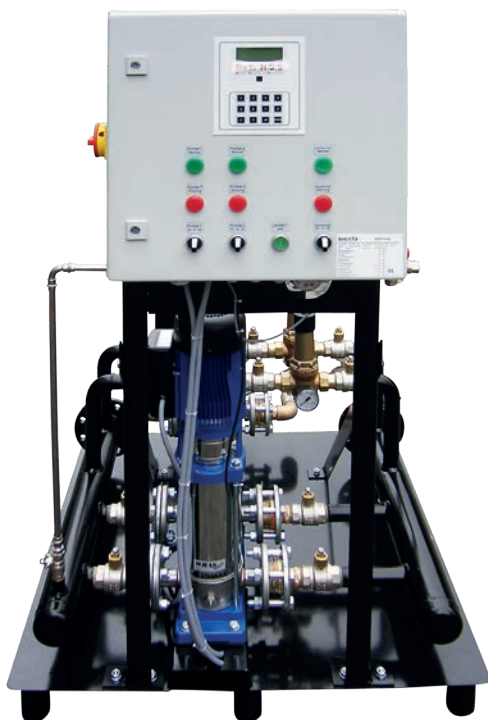
Telefon: +49 (0)8194 / 90088-0

Fax: +49 (0)700 / 45 1027 18

www.v-heat.de · e-mail: info@v-heat.de

Objekt: HKW-Rettenmeier Ramstein Bauherr: Rettenmeier AG Druckhaltestation Vmat DHS-III 4.06 / 5.000 Liter

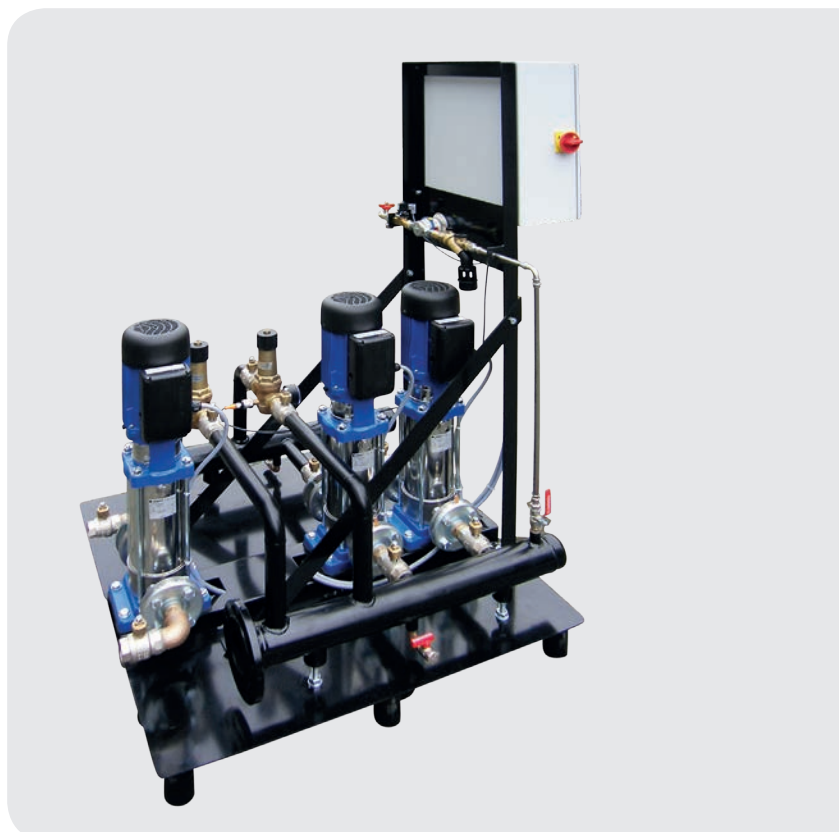
Sonderanlage / Heißwasser
mit Temperaturschichtbehälter 2.000 Liter, Hochwasserabspeisung,
Membranbruchmelder und ext. Nachspeisepumpe



- 2 Pumpen á 4,0 m³/h
- 1 ext. Nachspeisepumpe 4 m³/h
- 4 Überströmventile Federbelastet á 16 m³/h

TECHNISCHE DATEN

- | | |
|---|-------------------------------|
| → Gesamtwärmeleistung | 10.500 kW |
| → Zul. Absicherungstemperatur: | 120 °C |
| → Rücklauftemperatur max.: | 70 °C |
| → Proz. Ausdehnung entspr. 112 - 50 °C: | 4,07 % |
| → Proz. Ausdehnung entspr. 70 - 50 °C: | 1,08 % |
| → Statische Höhe: | 3,0 bar Überdruck |
| → Mindestbetriebsdruck: | 3,4 bar Überdruck |
| → Pumpen Schaltdruck: | 3,5 – 3,6 – 3,8 bar Überdruck |
| → Überströmer: | 3,8 – 4,2 bar Überdruck |
| → Max. Druckbegrenzer (Anlage): | 5,0 bar Überdruck |
| → Ansprechdruck SI-V.: | 8,0 bar Überdruck |



VHEAT GmbH & Co. KG

Eggartenweg 22

D-86934 Reichling

Telefon: +49 (0)8194 / 90088-0

Fax: +49 (0)700 / 45 1027 18

www.v-heat.de · e-mail: info@v-heat.de

Objekt: Schüller Möbelwerk, Herrieden Anlage: DHS-III 10.03 20.000/2

2x V-expomag HOT 800-400/SB6
4x V-expomag HOT 2.000-1.250/SB6
1x VTSB 7.500/6-120°



TECHNISCHE DATEN

| | |
|-------------------------------------|---------------|
| → Gesamtleistung | 12.000 kW |
| → Einzelleistung Kessel | 3.000 kW |
| → Anzahl Kessel (Feststofffeuerung) | 4 Stück |
| → Kesselvorlauf | 85 -105°C |
| → Netzvorlauf | 105°C |
| → Netzurücklauf | 80°C |
| → Anlageninhalt | 160.000 l |
| → Sollwert Druckhaltung | 2,6 - 2,8 bar |
| → Sicherheitstemp.begrenzer | 110°C |
| → Sicherheitsventil | 6 bar (Ü) |



VHEAT GmbH & Co. KG

Eggartenweg 22
D-86934 Reichling
Telefon: +49 (0)8194 / 90088-0
Fax: +49 (0)700 / 45 1027 18
www.v-heat.de · e-mail: info@v-heat.de

Referenz

**Objekt: Bayerisches Staatsministerium des Innern,
für Sport und Integration, München
Anlage: Vmat DHS-II/6.0 800 + DSG B 800**

Als Ersatz für OTTO Variotec 2-2/60 1.600/2 (Baujahr 1990)



VHEAT GmbH & Co. KG

Eggartenweg 22

D-86934 Reichling

Telefon: +49 (0)8194 / 90088-0

Fax: +49 (0)700 / 45 1027 18

www.v-heat.de · e-mail: info@v-heat.de

Objekt: HGA-Senden

Bauherr: SWU-Energie Ulm

Druckhaltestation Vmat DHS-III 16.05 / 60.000/3 Liter

Sonderanlage

mit frequenzgeregelten Pumpen, elektrische Motorventile,
Nachspeisung und Hochwasserabspeisung

Master / Slave Betrieb im Verbund

Siemens SPS C7 Touch Panel Steuerung



2 Frequenzgeregelte Pumpen á 6.5 m³/h
2 Elektrische Motorventile mit Notstelffunktion
á kvs-Wert 12

TECHNISCHE DATEN

| | |
|-----------------------------------|-------------------------|
| → Gesamtwärmeleistung: | 14.700 kW |
| → Zul. Absicherungstemperatur: | 110 °C |
| → Rücklaufstemperatur max.: | 70 °C |
| → Statische Höhe: | 1,5 bar Überdruck |
| → Mindestbetriebsdruck: | 4,5 bar Überdruck |
| → Pumpen Regeldruck: | 6,5 bar Überdruck |
| → Überströmer: | 6,8 - 7,2 bar Überdruck |
| → Max. Druckbegrenzer (Anlage): | 7,5 bar Überdruck |
| → Sicherheitsventilansprechdruck: | 12,0 bar Überdruck |

VHEAT GmbH & Co. KG

Eggartenweg 22

D-86934 Reichling

Telefon: +49 (0)8194 / 90088-0

Fax: +49 (0)700 / 45 1027 18

www.v-heat.de · e-mail: info@v-heat.de

Objekt: Wohnhausanlage, Hasnerstr. 24, Linz
Anlage: Vmat DHS-I/3.0 150/6 & VEGS Power Control HM4

Druckhaltestationen in Einpumpenausführung
mit automatischer Nachspeise- und Entgasungseinrichtung, Standby Funktion



TECHNISCHE DATEN

- Leistung 40 kW (FBHzg)
- Versorgung durch Fernwärme
- Wasserinhalt 2000 Liter
- Temperaturen max. 90°C
- Stat. Höhe 18m
- Si-Ventil 4 bar
- Wasserhärte bei etwa 18,3-20,5°dH
- Leitfähigkeit beträgt 640-710µS/cm



VHEAT GmbH & Co. KG

Eggartenweg 22

D-86934 Reichling

Telefon: +49 (0)8194 / 90088-0

Fax: +49 (0)700 / 45 10 27 18

www.v-heat.de · e-mail: info@v-heat.de